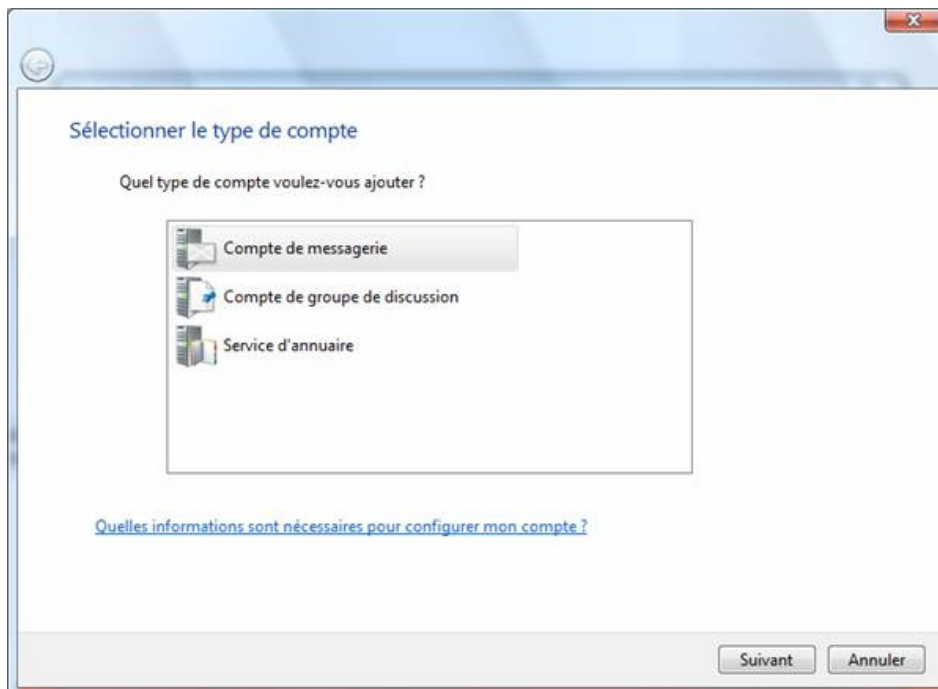
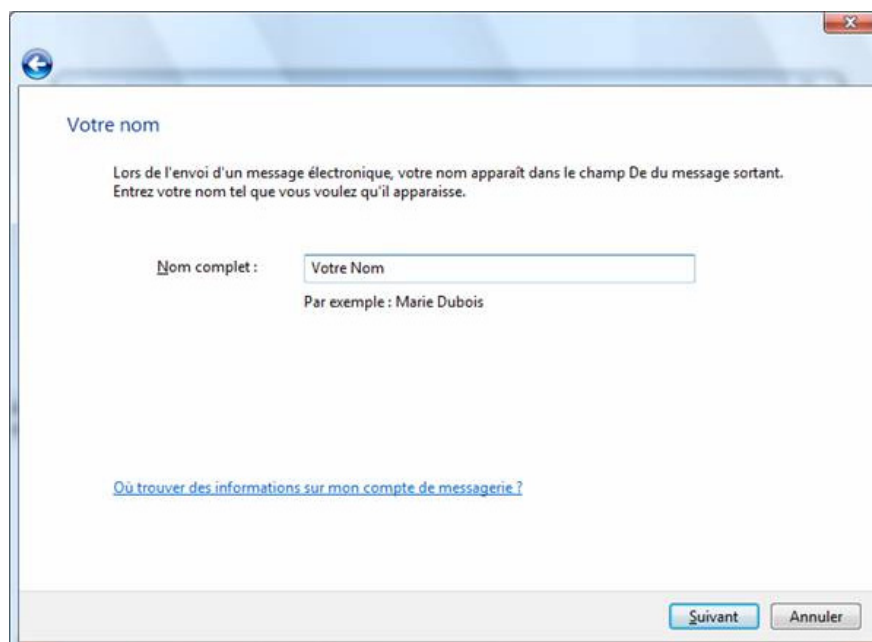


Configuration de la boîte de courriel avec Windows Mail

1. Ouvrir **Windows Mail**. Cliquer sur **Outils**, sur **Comptes**, puis sur **Ajouter**. Sélectionner **Compte de messagerie** et cliquer sur **Suivant**.



2. Inscrire vos nom et prénom puis cliquer sur **Suivant**.



- Inscrire l'adresse de messagerie qui vous a été confirmée par le service à la clientèle dans le champ approprié et cliquer ensuite sur **Suivant**.

The screenshot shows a window titled "Adresse de messagerie Internet". The text inside reads: "Votre adresse de messagerie est celle que vos correspondants utilisent pour vous envoyer des messages." Below this, there is a label "Adresse de messagerie:" followed by a text input field containing "xxxx@derytele.com". Underneath the input field, it says "Par exemple: personne@microsoft.com". At the bottom of the window, there are two buttons: "Suivant" (highlighted with a red box) and "Annuler". A blue link at the bottom left says "Où trouver des informations sur mon compte de messagerie?".

4. Sélectionner **POP3** dans le menu déroulant.

Si votre adresse se termine par **@derytele.com** :

Inscrire, dans le champ **Serveur de messagerie pour courrier entrant (POP3, IMAP)**, **pop3.derytele.com**.

Si votre adresse se termine par **@royaume.com** :

Inscrire, dans le champ **Serveur de messagerie pour courrier entrant (POP3, IMAP)**, **pop3.royaume.com**.

Dans la section **Nom du serveur de messagerie pour courrier sortant (SMTP)**, inscrire **smtp.derytele.com**. Cliquer sur **Suivant**.

Configurer les serveurs de messagerie

Type de serveur de messagerie pour courrier entrant :
POP3

Serveur de messagerie pour courrier entrant (POP3 ou IMAP) :
pop3.derytele.com

Nom du serveur de messagerie pour courrier sortant (SMTP) :
smtp.derytele.com

Le serveur sortant requiert une authentification.

[Où trouver des informations sur mon serveur de messagerie ?](#)

Suivant Annuler

5. Inscrire l'adresse courriel et le mot de passe qui vous ont été confirmés par le service à la clientèle. Cocher la case **Mémoriser le mot de passe** si vous le souhaitez. Cliquer sur **Suivant**.

Connexion à la messagerie Internet

Entrez le nom et le mot de passe du compte que votre fournisseur de services Internet vous a donnés.

Nom d'utilisateur de messagerie : xxxx@derytele.com

Mot de passe :

Mémoriser le mot de passe

Suivant Annuler

6. Cliquer sur **Terminer** et votre compte sera configuré.

