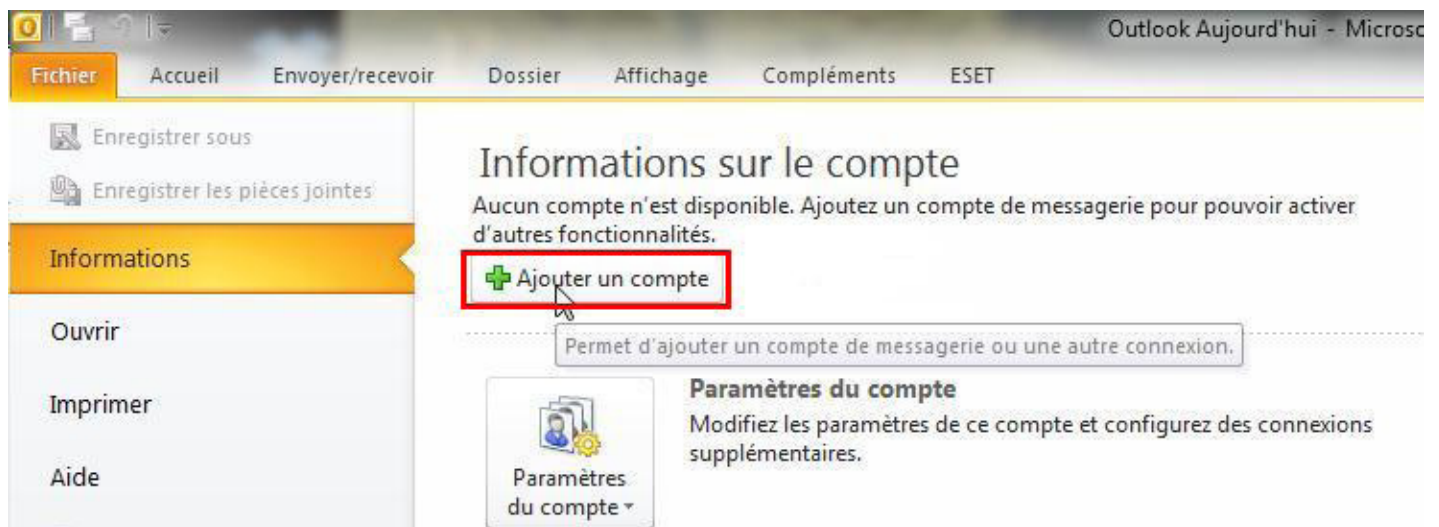


Configuration de la boîte de courriel avec Outlook 2010 sous Windows

1. Ouvrir **Outlook 2010** et cliquer sur **Fichier**.



2. Sélectionner l'onglet **Informations** et cliquer ensuite sur **Ajouter un compte**.



3. Cocher l'option **Configurer manuellement les paramètres du serveur ou les types de serveurs supplémentaires**.
Cliquer ensuite sur **Suivant**.

Ajouter un nouveau compte

Configuration de compte automatique
Se connecter à d'autres types de serveurs.

Compte de messagerie

Nom :
Exemple : Élisabeth Andersen

Adresse de messagerie :
Exemple : elizabeth@contoso.com

Mot de passe :

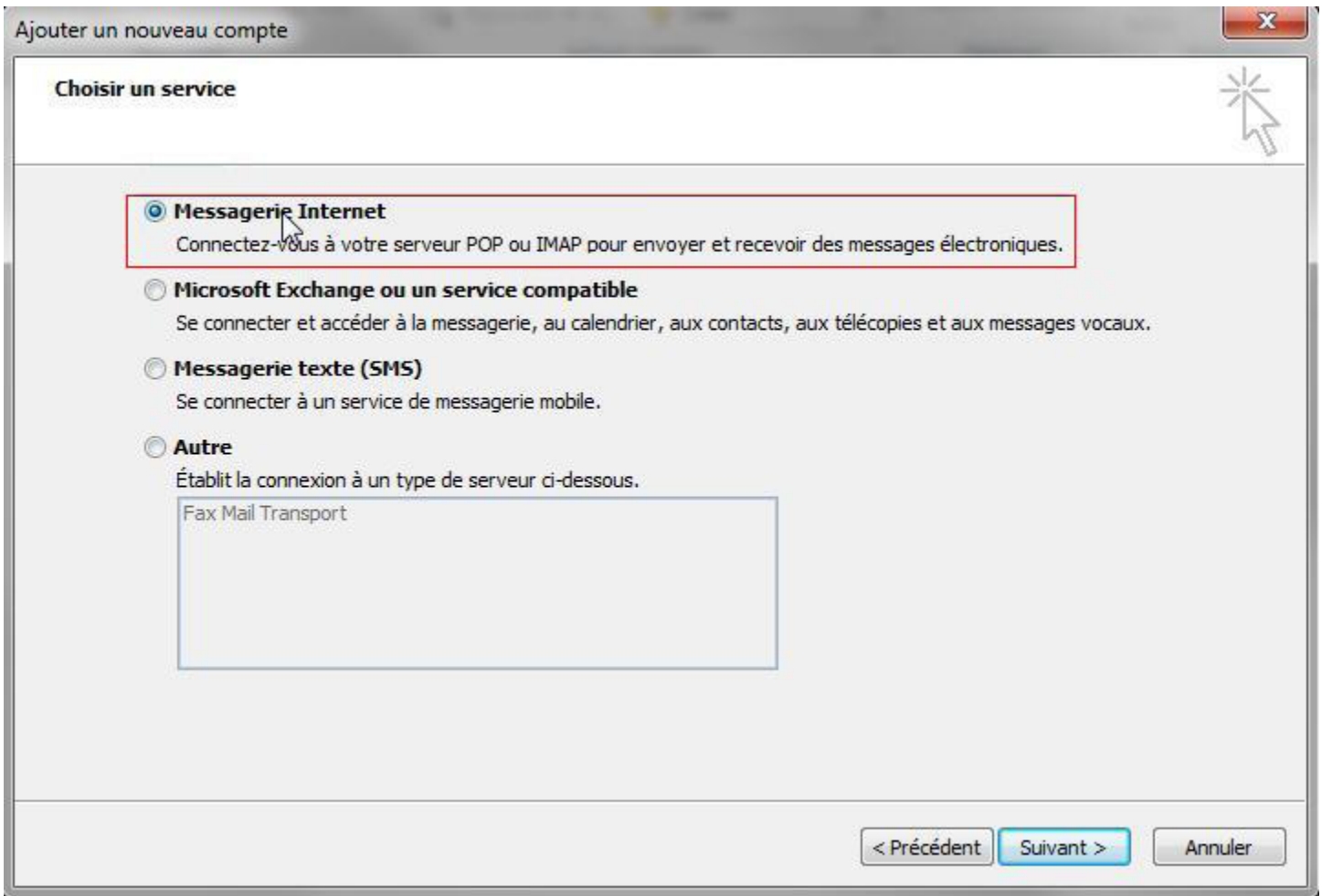
Confirmer le mot de passe :
Tapez le mot de passe que vous a remis votre fournisseur d'accès Internet.

Messagerie texte (SMS)

Configurer manuellement les paramètres du serveur ou les types de serveurs supplémentaires

< Précédent **Suivant >** Annuler

4. Cocher l'option **Messagerie Internet** et cliquer sur **Suivant**.



5. Inscrire vos nom et prénom ainsi que l'adresse de messagerie qui vous a été confirmée par le service à la clientèle dans les champs appropriés. Sélectionner **POP3** dans le menu déroulant **Type de compte**.

Si votre adresse se termine par **@derytele.com** :

Inscrire dans le champ **Serveur de courrier entrant**, **pop3.derytele.com**.

Si votre adresse se termine par **@royaume.com** :

Inscrire, dans le champ **Serveur de courrier entrant**, **pop3.royaume.com**.

Dans le champ **Serveur de courrier sortant (SMTP)**, inscrire **smtp.derytele.com**. Inscrire les nom d'utilisateur et mot de passe qui vous ont été attribués par votre fournisseur Internet puis cocher la case **Mémoriser le mot de passe** si vous le souhaitez. S'assurer que la case **Testez les paramètres du compte en cliquant sur le bouton Suivant** n'est pas cochée. Cliquer ensuite sur **Suivant**.

Ajouter un nouveau compte ✕

Paramètres de messagerie Internet ✱

Chacun de ces paramètres est obligatoire pour que votre compte de messagerie fonctionne.

Informations sur l'utilisateur

Votre nom :

Adresse de messagerie :

Informations sur le serveur

Type de compte : ▼

Serveur de courrier entrant :

Serveur de courrier sortant (SMTP) :

Informations de connexion

Nom d'utilisateur :

Mot de passe :

Mémoriser le mot de passe

Exiger l'authentification par mot de passe sécurisé (SPA) lors de la connexion

Tester les paramètres du compte

Après avoir complété les champs de cet écran, nous vous conseillons de tester votre compte en cliquant sur le bouton ci-dessous. (Connexion réseau requise.)

Testez les paramètres du compte en cliquant sur le bouton Suivant

Remettre les nouveaux messages à :

Nouveau fichier de données Outlook

Fichier de données Outlook existant

6. Cliquer sur **Terminer** et votre compte sera configuré.

